



# Edilcomfort

Forte di una consolidata esperienza nel settore, l'azienda Edilcomfort è un'impresa di costruzioni che offre una vasta esperienza maturata nel corso degli anni.

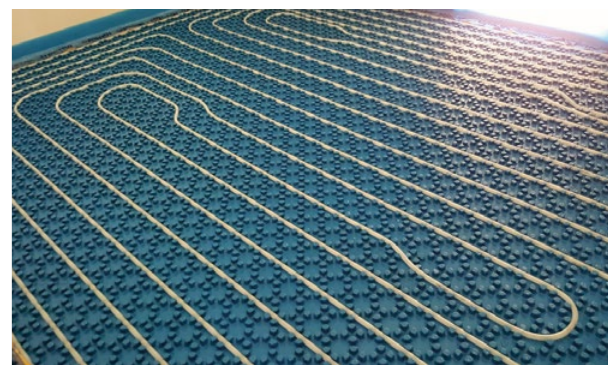
Dal 2010 la ditta ha inaugurato uno spazio elegante e raffinato nel centro cittadino di Busto Garolfo, alle porte di Milano, in una posizione facilmente raggiungibile.

Per raggiungere a pieno i nostri obiettivi e la soddisfazione di ogni cliente, mettiamo a disposizione un team composto da personale selezionato e qualificato, pronto ad accoglierti per soddisfare le più esigenti richieste.

Architettura, funzionalità, personalizzazione, qualità dei materiali e risparmio energetico sono gli elementi fondamentali che contraddistinguono le nuove costruzioni dell'azienda.

Garantiamo qualità e sicurezza per te e la tua casa.





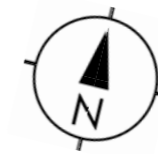
## Comfort e sicurezza

Serenità formato famiglia.

Con questo intervento in via Ponzella a Legnano (MI) EDILCOMFORT S.r.l. pensa di farsi interprete dei bisogni del paese e dall'esigenza fortemente sentita di adeguare gli spazi abitativi privilegiando una vita sociale sempre e comunque all'insegna della tranquillità in un contesto molto particolare e signorile, riservato e gradevole allo stesso tempo.



Piano terra



Via Ischia

Via Emilia

Via Marche

## Appartamento 01

Quadrilocale con ampio giardino e box doppio.





# Appartamento 03

Quadrilocale con ampi balconi e box doppio.



Via Ischia



Via Marche



Piano primo

# Appartamento 04

Trilocale con ampio terrazzo e box doppio



# Appartamento 05

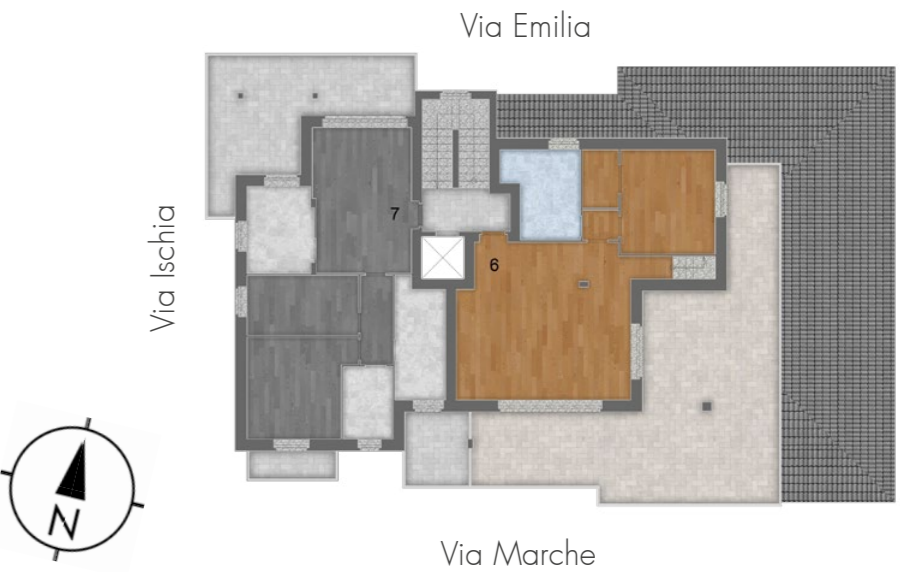
Quadrilocale con ampio balcone, cucina abitabile ampie camere e box doppio.

Piano primo





Piano secondo



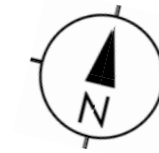
# Appartamento 06

Superlativo duplex con 2 immensi terrazzi e box doppio



Piano terzo





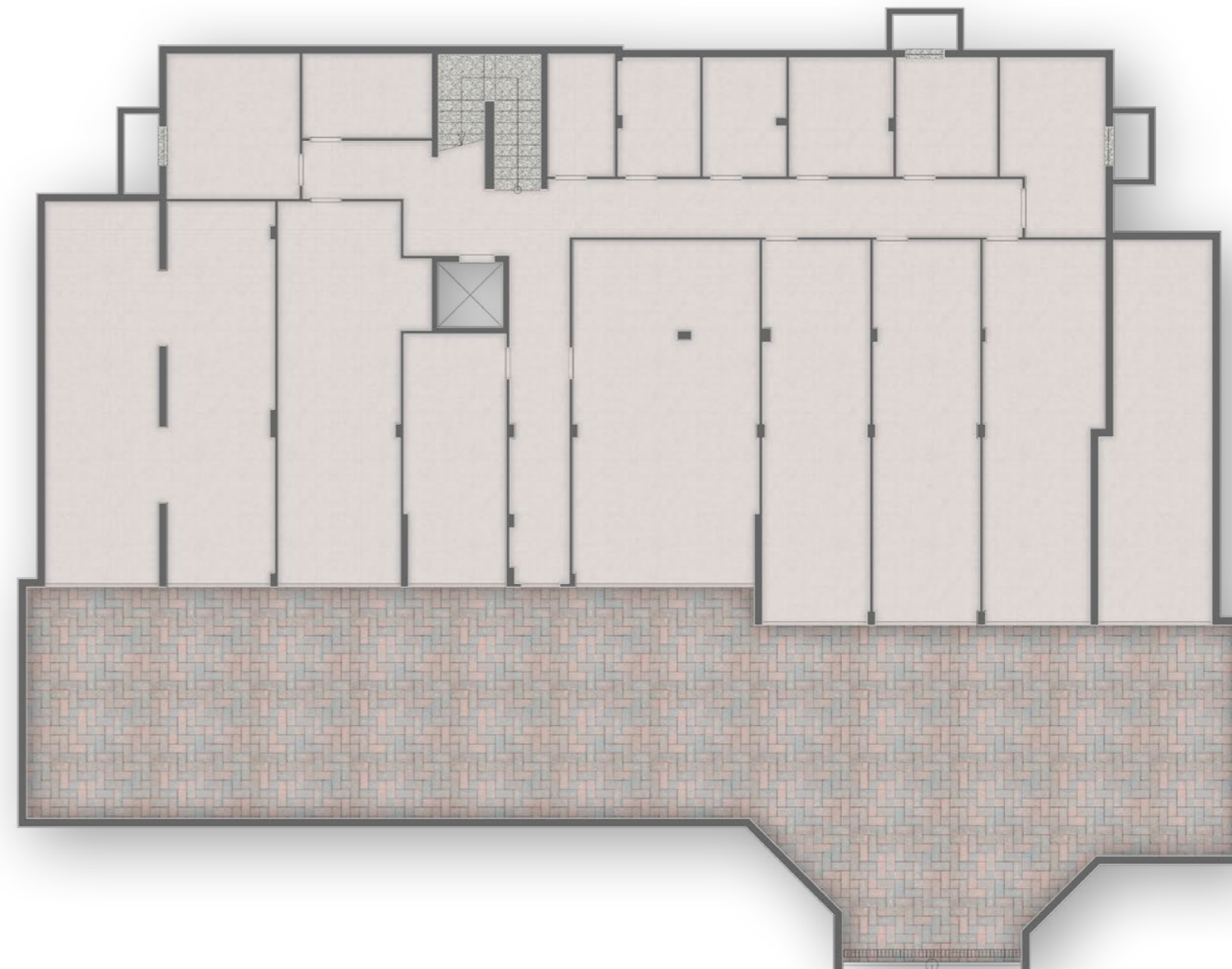
## Appartamento 07

Trilocale con ampio terrazzo,  
balconi e box doppio

Piano secondo



Pianta generale piano terra

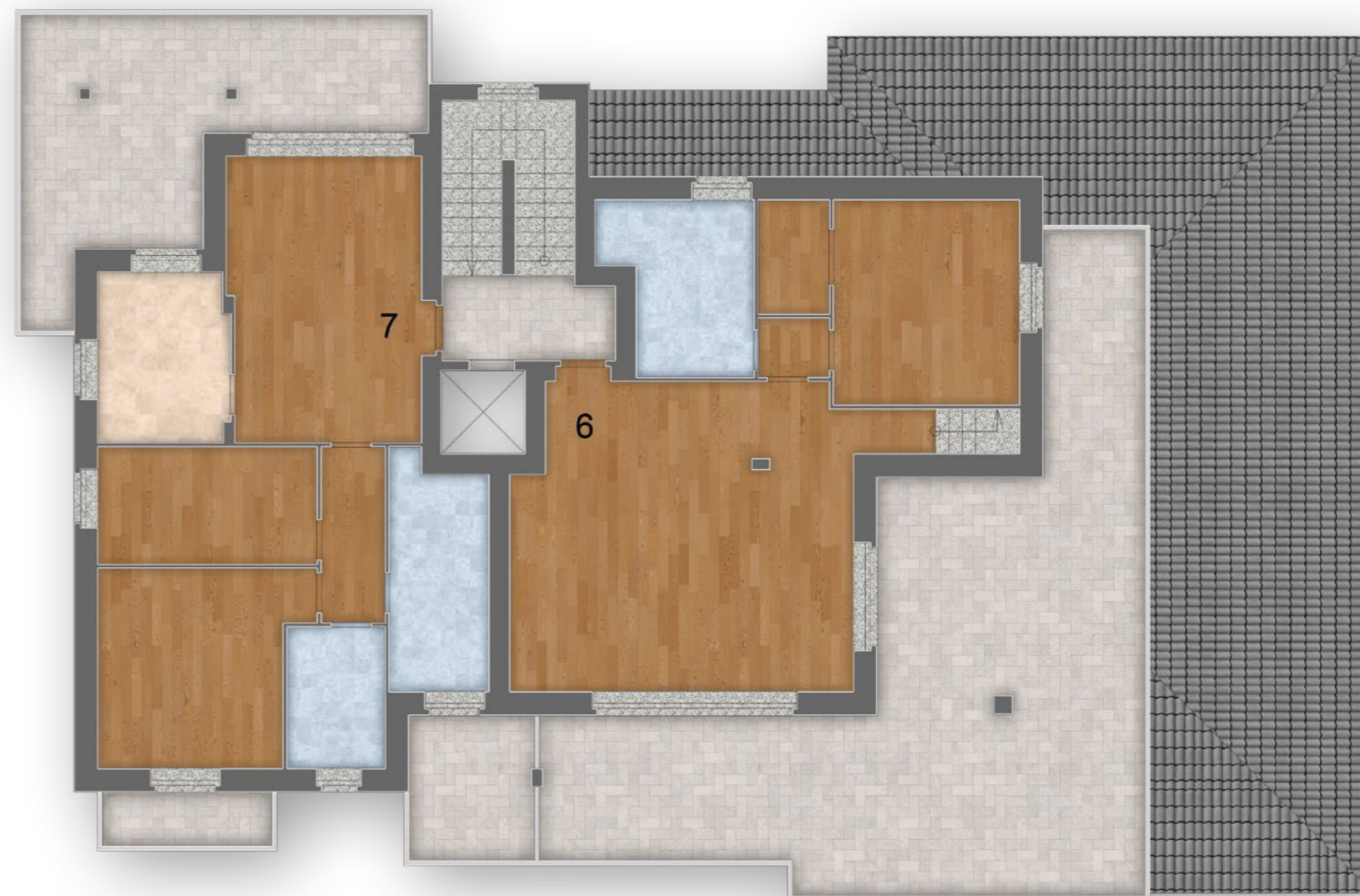


Pianta generale piano interrato - Box e cantine





Pianta generale piano primo



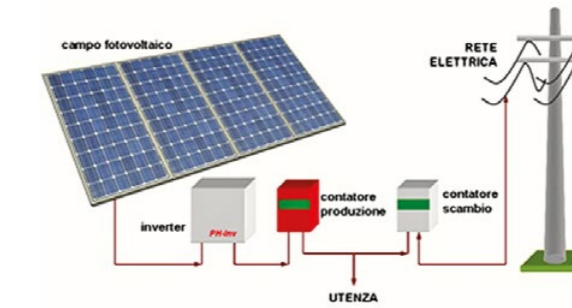
Pianta generale piano secondo





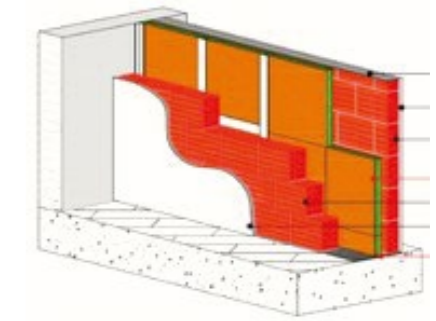
### Alte prestazioni

L'edificio otterrà la prestigiosa classe energetica A4, grazie all'utilizzo di soluzioni, materiali e tecnologie che garantiscono il massimo risparmio energetico ed eccellenti condizioni di vivibilità all'interno degli alloggi. I serramenti e l'isolamento termico a cappotto garantiscono una dispersione minima. L'impianto di riscaldamento, la produzione acqua calda sanitaria e il raffrescamento sono centralizzati e alimentati da una pompa di calore elettrica acqua/acqua, reversibile, di una potenza tale da coprire l'intero fabbisogno energetico del complesso.



### Risparmio ecosostenibile

I pannelli fotovoltaici consentono di abbattere la spesa per l'energia elettrica ed il riscaldamento essendo al servizio della pompa di calore creando una fonte di energia pulita e rinnovabile. L'utilizzo del fotovoltaico apporta anche vantaggi a livello sociale, come per esempio, la riduzione dell'emissione di gas serra e quindi dell'inquinamento e l'aumento di autoproduzione dell'energia elettrica per soddisfare il fabbisogno condominiale. Progettati, realizzati e collaudati secondo i dettami del D.M. 19 febbraio 2007.



### Pareti divisorie

Le murature divisorie tra le diverse unità immobiliari, di spessore cm. 32, saranno così realizzate:  
 Intonaco interno, realizzato a spruzzo;  
 Paramento in laterizio forato spessore cm. 8; Intonaco di rinzaffo per ottenere una complanare superficie di posa dei pannelli isolanti termo-acustici; Pannelli isolanti termo-acustici in lana di vetro da cm. 4+4; Paramento in laterizio semipieno, spessore cm. 8; Intonaco interno, realizzato a spruzzo, Paramento in laterizio forato spessore cm. 8.



20020 Busto Garolfo (Mi) - Via Cadorna, 14  
Tel. 0331/1770895 – Fax 0331/1770896  
E-mail : [info@edilcomfort.it](mailto:info@edilcomfort.it) – Web : [www.edilcomfort.it](http://www.edilcomfort.it)